

POHLED VÝCHODNÍ



LEGENDA

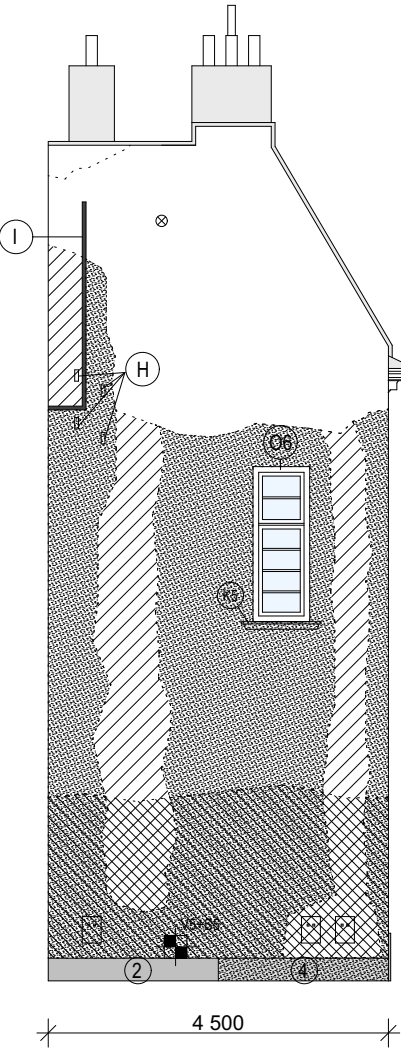
- omítka poškozená vztlínající zemní vlhkostí a zasolením do výšky cca 2,5m
- zcela odpadlá omítka - obnažené cihelné zdivo
- částečně opadaná omítka
- zcela odpadlá omítka - římsa vyspravena cementovou maltou

- A přívodná skříň NN, plechová
- B rozvodná skříň telekomunikace, plechová
- C závěsný hák na vlajku
- D chránička kabelu
- E konzola pro vrchní vedení telefonu
- F zásuvka 380V
- G rozvodná skříň
- H ocelové háky, 4x
- I zasekaný rozvod vody do stěny

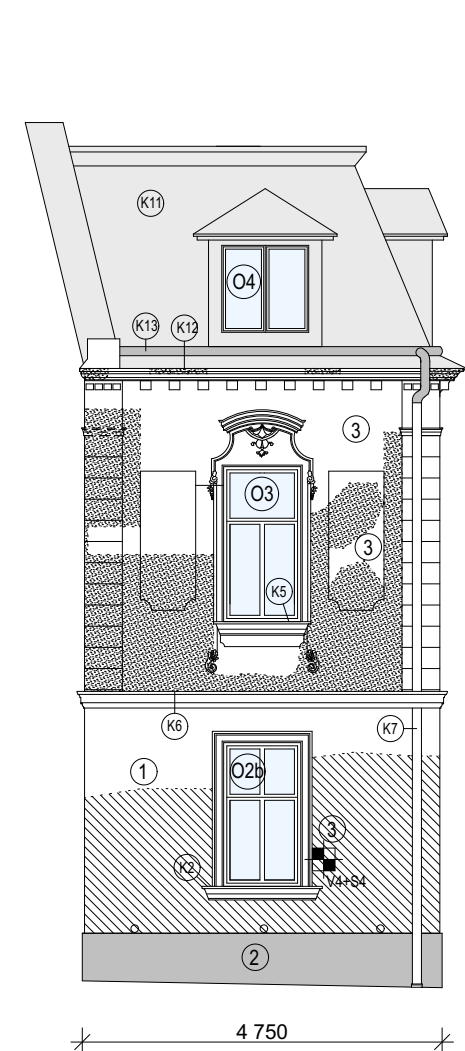
- 1 štuková omítka dvouvrstvá, jemně zrnitá
- 2 sokl obložený deskami Teraco tl. 80 mm
- 3 štuková omítka dvouvrstvá, hladká
- 4 pískovcový sokl

- ⊗ otvor do fasády pro plynová kamna, 3x
- větrací otvory do obvodového zdiva d=100mm opatřené děrovaným plechem, 19x
- ⊙ odvětrávací trubka ze spíže
- vybírací otvory komínu, 3x

POHLED ZÁPADNÍ



POHLED JIŽNÍ



KLEMPÍŘSKÉ PRVKY

- K1 parapetní plech pozinkovaný - tmavě zelená, r.š. 330 mm, dl. 3,0 m, 4 ks
- K2 parapetní plech pozinkovaný - tmavě zelená, r.š. 330 mm, dl. 1,6 m, 1 ks
- K3 parapetní plech pozinkovaný - tmavě zelená, r.š. 330 mm, dl. 2,75 m, 2 ks
- K4 parapetní plech pozinkovaný - tmavě zelená, r.š. 330 mm, dl. 2,0 m, 2 ks
- K5 parapetní plech pozinkovaný - tmavě zelená, r.š. 330 mm, dl. 1,3 m, 6 ks
- K6 oplechování kordonové římsy zataženo do drážky v omítce - tmavě zelená, r.š. 300 mm, dl. 33,0 bm
- K7 střešní svod z pozinkovaného plechu - tmavě zelený, dl. 8,0 m, do litinového gajgru v chodníku, 3ks - svody prochází římsou a jsou kotveny do fasády
- K8 oplechování nadokenní římsy pozinkovaným plechem - tmavě zelená, r.š. 150 mm, dl. 2,6 m, 2 ks
- K9 oplechování nadokenní římsy pozinkovaným plechem - tmavě zelená, r.š. 150 mm, dl. 1,25 m, 4 ks
- K11 nová střešní krytina z falcovaného plechu - hliníkový plech Prefa, odstín antracid
- K12 nové oplechování podstřešní římsy - hliníkový plech Prefa, odstín antracid
- K13 nový nástřešní žlab a horní část dešťového svodu - hliníkový plech Prefa, odstín antracid

ZODP.PROJEKTANT	VYPRACOVAL	KONTROLOVAL	Ing. Jan CHALOUPSKÝ Projekty, průzkumy a posudky staveb U Hřiště 639 Trutnov	
ING. CHALOUPSKÝ	ING. PILC	ING. CHALOUPSKÝ		
INVESTOR: Město Vrchlabí, Zámek č.p.1, 543 71 Vrchlabí				
AKCE : Vrchlabí č.p.100 Oprava fasády, sanace vlhkosti a náhrada oken Projekt pro ohlášení udržovacích prací na kulturní památce I. etapa			FORMÁT	2A4
			DATUM	06/2019
			STUPEŇ	SP a DPS
			ZAK. Č.	5322/19
			MĚŘÍTKO	Č. VÝKRESU
OBSAH : Pohledy - stávající stav			1:100	B.2